

# EISEN IM PERIODENSYSTEM !



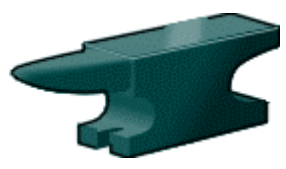
|  |                        |                      |                      |
|--|------------------------|----------------------|----------------------|
| 1) Eisen hat als Elementsymbol:          | <b>G</b> Ei            | <b>A</b> Fe          | <b>S</b> Ef          |
| 2) Eisen ist ein:                        | <b>L</b> Metall        | <b>E</b> Nichtmetall | <b>U</b> Halbmetall  |
| 3) Der Aggregatzustand von Eisen ist:    | <b>T</b> gasförmig     | <b>H</b> flüssig     | <b>L</b> fest        |
| 4) Eisen hat die Ordnungszahl:           | <b>G</b> 16            | <b>E</b> 26          | <b>R</b> 31          |
| 5) Der Schmelzpunkt von Eisen liegt bei: | <b>S</b> 1 535° C      | <b>A</b> 100° C      | <b>R</b> 3750° C     |
| 6) Dichte von Eisen:                     | <b>L</b> 7,5 g/cm³     | <b>B</b> 2,9 g/cm³   | <b>R</b> 7,87 g/cm³  |
| 7) Eisen findet man in der Natur als:    | <b>E</b> Element       | <b>I</b> Verbindung  | <b>S</b> weder noch  |
| 8) Farbe von Eisen:                      | <b>C</b> silber weiß   | <b>H</b> rotbraun    | <b>W</b> dunkelgrau  |
| 9) Produkte aus Eisen:                   | <b>A</b> Fensterrahmen | <b>R</b> Solarzelle  | <b>H</b> Baumaterial |
| 10) Atommasse:                           | <b>T</b> 55,847        | <b>T</b> 22,149      | <b>E</b> 78,109      |
| 11) Anzahl der Protonen im Kern:         | <b>L</b> 25            | <b>O</b> 29          | <b>I</b> 26          |
| 12) Große Vorkommen in:                  | <b>R</b> Italien       | <b>G</b> Russland    | <b>H</b> England     |



Kreuzt richtige Aussagen an!  
Die Buchstaben aneinandergereiht ergeben die Lösung:

--- --- --- --- ---      --- --- --- --- --- --- --- !

Überlegt gemeinsam, was ihr euch über das Periodensystem gemerkt habt!



# EISEN IM PERIODENSYSTEM!



|  |                                |                                |                                 |
|--|--------------------------------|--------------------------------|---------------------------------|
| 1) Eisen hat als Elementsymbol:          | <b>G</b> Ei                    | <b>A</b> Fe                    | <b>S</b> Ef                     |
| 2) Eisen ist ein:                        | <b>L</b> Metall                | <b>E</b> Nichtmetall           | <b>U</b> Halbmetall             |
| 3) Der Aggregatzustand von Eisen ist:    | <b>T</b> gasförmig             | <b>H</b> flüssig               | <b>L</b> fest                   |
| 4) Eisen hat die Ordnungszahl:           | <b>G</b> 16                    | <b>E</b> 26                    | <b>R</b> 31                     |
| 5) Der Schmelzpunkt von Eisen liegt bei: | <b>S</b> 1 535° C              | <b>A</b> 100° C                | <b>R</b> 3750° C                |
| 6) Dichte von Eisen:                     | <b>L</b> 7,5 g/cm <sup>3</sup> | <b>B</b> 2,9 g/cm <sup>3</sup> | <b>R</b> 7,87 g/cm <sup>3</sup> |
| 7) Eisen findet man in der Natur als:    | <b>E</b> Element               | <b>I</b> Verbindung            | <b>S</b> weder noch             |
| 8) Farbe von Eisen:                      | <b>C</b> silber weiß           | <b>H</b> rotbraun              | <b>W</b> dunkelgrau             |
| 9) Produkte aus Eisen:                   | <b>A</b> Fensterrahmen         | <b>R</b> Solarzelle            | <b>H</b> Baumaterial            |
| 10) Atommasse:                           | <b>T</b> 55,847                | <b>T</b> 22,149                | <b>E</b> 78,109                 |
| 11) Anzahl der Protonen im Kern:         | <b>L</b> 25                    | <b>O</b> 29                    | <b>I</b> 26                     |
| 12) Große Vorkommen in:                  | <b>R</b> Italien               | <b>G</b> Russland              | <b>H</b> England                |



Kreuzt richtige Aussagen an!  
Die Buchstaben aneinandergereiht ergeben die Lösung:

|  |
|--|
| <b>A L L E S      R I C H T I G!</b><br>--- --- --- --- ---      --- --- --- --- --- |
|--|

Überlegt gemeinsam, was ihr euch über das Periodensystem gemerkt habt!

