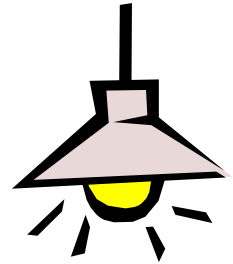
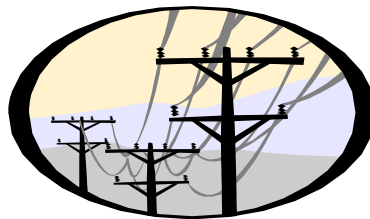


## Der elektrische Strom

Der elektrische Strom wird in K\_\_\_\_\_ erzeugt.  
Die Maschinen, die den Strom herstellen, heißen  
\_\_\_\_\_. Sie funktionieren wie der Dynamo auf  
einem Fahrrad. Es gibt:

- \_\_\_\_\_
- \_\_\_\_\_
- \_\_\_\_\_
- \_\_\_\_\_
- \_\_\_\_\_



Es gibt Materialien, die Strom leiten. Sie heißen \_\_\_\_\_.  
Die besten Leiter sind aus Metall.

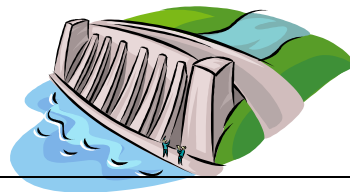
Es gibt Materialien, die Strom nicht leiten. Sie heißen  
\_\_\_\_\_. Isolatoren können aus Plastik, Gummi,  
Holz, Glas oder Leder sein.



Die Menge Strom, die ein elektrisches Gerät verbraucht,  
wird in \_\_\_\_\_ gemessen (1000 Watt = 1 kW).



Es gibt \_\_\_\_\_ (Akku, Batterie), \_\_\_\_\_  
(Kabel) und \_\_\_\_\_ (Lampe, Computer,  
Fernseher, Handy).



Watt, Atomkraftwerke, Generatoren, Stromquellen, Leiter,  
Solaranlagen, Kraftwerken, Isolatoren, Stromverbraucher,  
Wasserkraftwerke, Stromleiter, Dampfkraftwerke,  
Windgeneratoren

