

# Aspern



# Aspern

## Wappen von Aspern

Ort unter den Espen

## Franzosenkreuz

Ein Relief von Erzherzog Karl, hoch zu Ross. Es erinnert an die Schlacht von Aspern

## Heiliger Florian

In der Wimpfengasse steht die barocke Figur des Hl. Florian, er schützt vor Feuer und Bränden.

## Pfarrkirche St. Martin

Die Pfarrkirche von Aspern wurde mehrfach bei Kriegen, Bränden und Überflutungen zerstört und erneut aufgebaut.

## Museum

### „Aspern 1809“

Die Sebastian-Kapelle wurde zur Erinnerung an die Pest gebaut und beherbergt heute Erinnerungen an den Krieg gegen Napoleon um Aspern.

## General Motors

Auf dem Gelände des ehemaligen Asperner Flughafens befindet sich heute das Motorenwerk „General-Motors-Austria“

## Löwe von Aspern

Denkmal für die 1809 gewonnene Schlacht gegen die französische Armee unter Napoleon I.

## Sonnentor

Das Tor zu einem alten Wohnhaus in der Wimpfengasse ist eines der ältesten Erinnerungen dieses Bezirksteiles.

## Gemeindebau der ersten Republik

Der bereits in der ersten Republik errichtete Gemeindebau ist bekannt für seine besonderen Fensterpfeiler „Putten mit Früchten und Blumen“

Lotto zu Breitelee



**Wappen von Breitenlee**

„Praitenlev“ wurde 1160 erstmals genannt.

„le“ = Hügel

**Wamperte Kreuz**

Nach einer Sage soll in dieser Rundsäule ein Mensch eingemauert worden sein.

**Freiwillige Feuerwehr Breitenlee**

1880 wurde das Spritzenhaus der Freiwilligen Feuerwehr Breitenlee erbaut und 1980 erneuert.

**Breitenleer Pfarrkirche**

Die Pfarrkirche wurde vom Wiener Schottenstift errichtet.

**Wiener Schulmuseum**

Die erste Schule Breitenlees wurde vom Schottenstift errichtet. Heute befindet sich hier das Wiener Schulmuseum.

**Torbogen zum Pfarrhof**

Der Pfarrhof gehörte zum Gutshof des Wiener Schottenstiftes.

**Österr. Institut für Gesundheit und Ernährungssicherheit**

Hier werden Untersuchungen an Lebensmitteln durchgeführt.

**Mater Dolorosa pre Care**

Dieser neue Bildstock steht in der Breitenleerstraße

**Kriegerdenkmal**

Das Denkmal wurde für die Gefallenen beider Weltkriege errichtet.



### **Bezirkswappen**

#### **Eßling**

Das Bezirkswappen zeigt das Familienwappen der Familie „Eslaren“, Besitzer des Landgutes.

### **Schüttkasten**

#### **Simonsgasse**

Der dreistöckige Getreidespeicher gehörte zum Schloss. Hier verschanzte sich Napoleon während der Schlacht bei Aspern.

### **Eßlinger**

#### **Pfarrkirche**

Der einfache Bau mit Spitztonnengewölbe wurde von Architekt VANA errichtet. Der alte Turm wurde in die neue Kirche einbezogen.

### **Eßlinger Schloss**

Das Schloss wurde vom Landesherren an die Familie Eslarn vergeben. Heute wird das Schloss als landwirtschaftlicher Betrieb der Gemeinde Wien geführt.

### **Georg Raphael**

#### **Donner**

Diese Gedenktafel erinnert an den bekannten Bildhauer. Sie ist an Stelle seines ehemaligen Geburtshauses montiert.

### **Fatty George**

Mit dem bürgerlichen Namen „Franz Pressler“ kam der weltweit bekannte Jazzmusiker hier auf die Welt.

### **Schafflerhof**

Dieser landwirtschaftliche Betrieb gehörte zum Gut Eßling. Heute wird vor allem biologisches Obst und Gemüse angebaut.

### **Familie Eslarn**

#### **Straßenschild**

Die Familie Eslarn war über einige Jahrhunderte im Besitz des Landgutes Eßling und stellte Bürgermeister und Richter der Stadt Wien.

### **Gedenkwald**

#### **Cassinoneweg**

Dieser Wald wurde 1988 zur Erinnerung an die 65 000 ermordeten jüdischen Mitbürger errichtet.

Lotto zu Hirschstetten



## **Ortswappen**

### **Hirschstetten**

„Herstetten“ bedeutet  
soviel wie  
„diesseits der Donau“.  
Das Gerinne des Donauarmes  
ist noch heute im  
Hirschstettner Park  
sichtbar.

## **Schloss Hirschstetten**

Die letzten Überreste des  
alten Hirschstettner  
Schlosses sind heute noch zu  
erkennen.

## **Johannes Nepomuk Kapelle**

An dieser Wegkreuzung  
soll früher ein Donauarm  
gewesen sein und  
das Dorf Hirschstetten  
oft überschwemmt haben.

## **Kirche**

### **„Maria Himmelfahrt“**

Die Pfarrkirche wurde auf  
dem Grund des ehemaligen  
Schlosses errichtet.  
Nach einigen Nottürmen  
wurde der heutige Bau erst  
1961 errichtet.

## **Städtischer Reservegarten**

Hier werden Blumen und  
Grünpflanzen für alle  
öffentlichen Parkanlagen,  
Gärten, Ausstellungen,  
Standesämter und  
Repräsentationsräume  
der Gemeinde Wien  
herangezogen.

## **Schlosskapelle**

Am Wohnhaus des  
Hirschstettner Schlosses  
war die Kapelle angebaut  
worden.

## **Badeteich Hirschstetten**

Der Badeteich ist einer  
der schönsten  
Naturbadestrände  
des 22. Bezirkes.

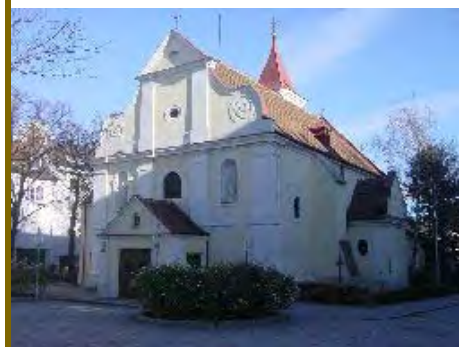
## **Hirschstetten Ortskern**

Die ursprüngliche Anlage  
des Längsangerdorfes ist  
heute im Ortskern  
noch deutlich erkennbar.

## **Koptisch-Orthodoxe Kirche**

Die neu errichtete Kirche  
dient als Gebetshaus  
für koptisch-orthodoxe  
Christen.

# Lotto zu Kagran



### **Bezirkswappen Kagran**

Der heilige Georg auf seinem Pferd ist am Wappen des Bezirksteiles zu erkennen.

### **Amtsgebäude 22**

Im Bezirksamt für den 22. Bezirk befinden sich Büros des Bezirksvorstehers, des Bezirksschulinspektors und verschiedener Magistratsbehörden.

### **Pfarrkirche ST. Georg**

Nachdem die alte Kagraner Kirche durch eine Überschwemmung weggerissen wurde, errichtete man diese Kirche im Zentrum des Ortes.

### **Bezirksmuseum Kagran**

Im ehemaligen Spritzenhaus der Feuerwehr Kagran befindet sich heute das Bezirksmuseum.

### **Zentrum Kagran**

Die Station der U 1 verbindet den 22. Bezirk mit dem südlichen Wien.

### **Alte Donau**

Als ehemaliger Arm der Donau ist hier heute ein Naherholungsgebiet mit zahlreichen Angeboten zum Rudern, Segeln, Surfen usw. entstanden.

### **Donauzentrum**

Das Einkaufszentrum bietet auf zwei Ebenen zahlreichen Geschäften und Lokalen Platz und dient der Nahversorgung des ganzen Bezirkes.

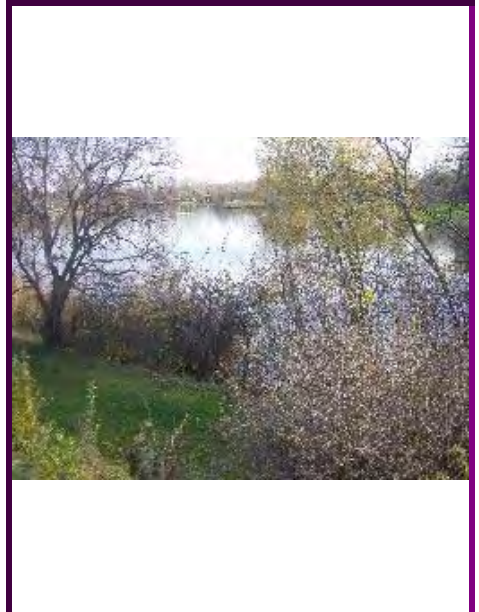
### **Albert Schulz Halle**

Albert Schulz war ein ehemaliger Bezirksvorsteher, nach ihm wurde die neue Eislaufhalle benannt.

### **Restaurant „Napoleon“**

Als ehemaliger „Freihof“ war hier der Sitz des Eigentümers des Landlehens „Kagran“.

Kaisermühlen 1



## Wappen von Kaisermühlen

Die  
kaiserlichen Schiffmühlen  
sind im Wappen dargestellt.

## Goethehof

Dieser alte Gemeindebau ist  
bekannt aus dem  
„Kaisermühlen Blues“.

## Pfarrkirche „Zum Göttlichen Herzen Jesus“

Im  
Zentrum von Kaisermühlen,  
steht diese Pfarrkirche,  
umgeben von einem kleinen  
Park.

## Marshall-Denkmal

George Catlett Marshall  
war der Erfinder  
des Marshallplanes,  
einem Hilfsprogramm des  
amerikanischen Volkes  
für den Wiederaufbau  
Europas nach dem  
2. Weltkrieg.

## Punkthäuser im Marshallhof

Drei 15-stöckige Hochhäuser  
sind der Mittelpunkt der  
Wohnanlage im Marshallhof,  
von einem Stadtwappen  
gekrönt.

## Johann Nepomuk Statue

Als Schutzheiliger der  
Schiffer und Brücken  
war er für die Kaisermühlner  
von großer Bedeutung.

## Gänsehäufel

Von Florian Berndl gegründet  
ist das Freibad mit  
Naturbadestrand und  
mehreren Schwimmbecken  
ein beliebter Treffpunkt  
an warmen Sommertagen.

## Schnitterweg

Die Schnitter,  
Fischer, Flößer, Schiffer  
und Mühlenbesitzer  
siedelten in Kaisermühlen  
und nützten die Wasserkraft  
der Donau.

## Kaiserwasser

Das Kaiserwasser, ein alter  
Donauarm, ist heute  
ein beliebtes  
Naherholungsgebiet  
für die Kaisermühlner.

## Kaisermühlen 2



### **Ares Tower**

Seit 2001 ist der Turm mit 26 Stockwerken eines der modernsten Bürobawerke der Welt.

### **Donaucity**

Als Donaucity entstand auf der Überdachung der Donauuferautobahn (Donauplatte) ein moderner, neuer Bezirksteil mit Schulen, Wohn- und Bürohäusern und Geschäften.

### **Copa Cagrana**

Mit zahlreichen Gastronomiebetrieben und Geschäften ist hier vor allem im Sommer ein beliebter Freizeittreffpunkt entstanden.

### **Donauinsel**

Als Hochwasserschutz wurde zwischen Donau und neuer Donau (Entlastungsgerinne) eine Freizeitanlage mit zahlreichen Sport- und Erholungsmöglichkeiten geschaffen.

### **UNO-City**

Das Vienna International Center ist der Sitz der Vereinten Nationen (UNO) und ihren zahlreichen Organisationen.

### **Austria Center**

Das Österreichische Konferenzzentrum bietet mit 14 Sälen Platz für Kongresse und Veranstaltungen jeder Art.

### **Donauturm**

Als Wahrzeichen des 22. Bezirkes steht der Turm mit 250 m Höhe und einer Aussichtsterrasse, sowie 2 Restaurants in 150 m Höhe mitten im Donaupark.

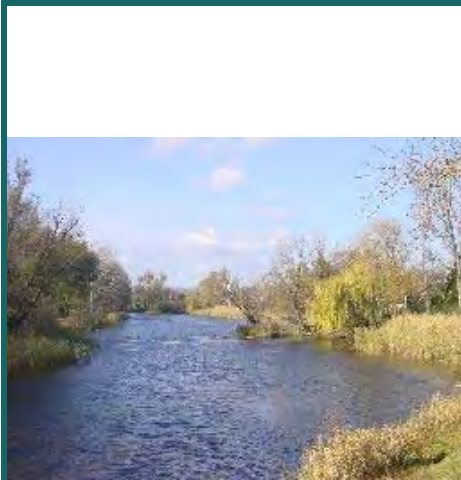
### **Wagrainer Straße**

Die ehemalige Landstraße ist heute von modernen Wohn- und Bürohäusern gesäumt.

### **Cineplexx**

Mit 12 Kinosälen und zahlreichen gastronomischen Betrieben hat sich hier ein wichtiger Freizeitbetrieb niedergelassen.

Stadlau



## Wappen von Stadlau

Der „Stadl in der Au“ ist auf dem Wappen abgebildet.

## Evangelische Kirche A.B.

Für evangelische Christen gibt es diese Kirche seit 1956 in der Erzherzog-Karl-Straße.

## Feuerwache Donaustadt

Die Feuerwehr Donaustadt hat das größte Ausrückungsgebiet von ganz Wien zu bewältigen.

## Klosterkirche, Privatschule und Privatkindergarten

befinden sich im Kloster „Schwestern vom Armen Kinde Jesu“.

## Volksschule Konstanziagasse 24

Die erste Volksschule in Stadlau steht heute noch, natürlich schön renoviert.

## Schickgasse 4

Ein Pferdekopf über dem Eingangstor erinnert an ein altes Fuhrwerksunternehmen.

## Sozial-Medizinisches- Zentrum - Ost

Das SMZ-Ost dient der medizinischen Versorgung des Bezirkes. Alle Fachambulanzen sind hier vertreten.

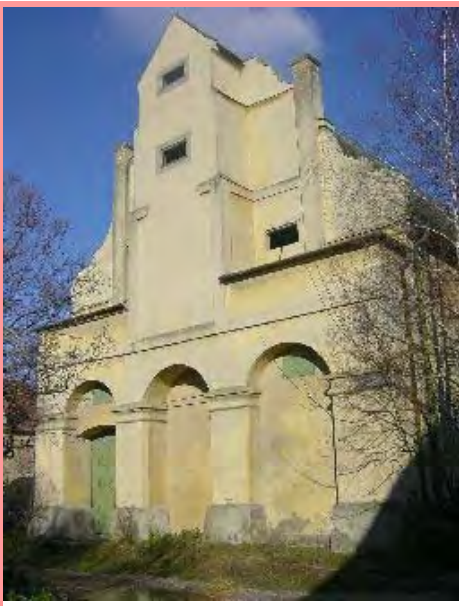
## Mühlwasser

Der bis heute erhaltene Donauarm ist ein schönes Naherholungsgebiet für die Stadlauer.

## Südosttangente

Eine der meist befahrensten Straßen Europas führt durch unseren Bezirk.

# Süßenbrunn



## Wappen von Süßenbrunn

Der Süße Brunnen ist geschichtlich nicht nachweisbar, aber trotzdem im Wappen zu finden. Der Name stammt hingegen von Urban Süß.

## Badeteich Süßenbrunn

Aus einer stillgelegten Schottergrube wurde dieses Erholungsgebiet angelegt.

## Freiwillige Feuerwehr Süßenbrunn

Nur in unserem Bezirk sind freiwillige Feuerwehren von Wien zu finden.

## Pfarrkirche Süßenbrunn

Die moderne Kirche wurde erst 1979 errichtet.

## Lamplkreuz

„Christus als guten Hirten“ zeigt diese Säule, passend zur Sage „Das Lamplkreuz“.

## Schloss Süßenbrunn

Das Schloss und Gut Süßenbrunn beherbergt heute einen Reitstall, eine Reithalle und einen Turnierplatz.

## Schüttkasten

Der barocke Schüttkasten am Schlossgelände dient heute noch als Saatgutspeicher.

## Johann-Nepomuk-Statue

Der Schutzheilige der Schiffer und Brücken sollte auch diesen Bezirksteil vor Überschwemmungen bewahren.

## Schöpfleuthner Kapelle

Die frei auf den Feldern stehende Kapelle wurde von Johann und Elisabeth Schöpfleuthner gestiftet.